

Referenz-Objekte international

Parallel-Abstell-Schiebe Beschlag

ATRIUM® SP komfort



Inhaltsverzeichnis

Rund um Beschlagtechnik

(D) Wohnanlage Weinmeisterhof, Potsdam

(L) Green Hill Wohnobjekt, Luxemburg

(D) Marin B, Eigentumswohnungen, Bremen,

(D) GEWA Tower Fellbach

(D) Wohnhaus, Neuss

(D) Wohnhaus, Hannover

(D) Wohnanlage, Markgrafendorf

(D) HAUTAU Sozialgebäude, Helpsen,
Fensterlüfter HAUTAU VENTRA® kombiniert mit
dem ATRIUM SP® komfort



Inhaltsverzeichnis



(D) Wohnanlage Weinmeisterhof, Potsdam Abstell-Schiebe-Beschlag ATRIUM SP® komfort

Die neue Wohnanlage Cecilienhof am Rande des neuen Gartens in Potsdam bietet den Mietern viel Komfort, ein ästhetisches Umfeld und erschwingliche Mietpreise. Wer naturnah wohnen möchte, ist hier genau richtig. Ein Großteil der Wohnungen verfügt über einen komfortablen 16 qm großen Wintergarten. Die Fenster lassen sich dank HAUTAU ATRIUM SP® komfort weit öffnen und das ganz ohne störenden Pfosten oder in den Raum ragende geöffnete Flügel. So hat der Wintergartennutzer einen unbeeinträchtigten Blick in die Natur „fast wie draußen“.



Der Wintergarten ist das verlängerte Wohnzimmer. Timm hat mit seinen Fensterelementen dem Bewohner durch die große Öffnungsweite einen wettergeschützten Freisitz ermöglicht. Nichts steht im Raum, wenn die Fenster weit geöffnet sind. Maximaler Platz für den Wintergarten-Genuss.

Die besondere Lösung von Timm schafft einen luftigen Wintergarten, der das Objekt wertig macht. Ca. 30 Schiebefenster sind mit ATRIUM SP® komfort ausgerüstet worden. Jeweils zwei Schiebefenster öffnen sich nach links und rechts ohne störenden Stulp. Das eingesetzte Profil überzeugt durch schmale Flügelsichten von 72 mm. Die Fenstergrößen betragen 1700mm x 1500 mm. Die Brüstungshöhe beträgt 800 mm und die Höhe 1700 mm. Die Öffnungsweite des Fensters beträgt ca. 2000 mm.



Technische Daten:

Bauherr:	Dr. Seifert - Wilmersdorfer
Architekt / Planer:	Schulz & Huster Architekten, Babelsberg
Händler/ Verarbeiter:	Hans Timm Fensterbau
Profil:	Holz System IV 90, schmales Profil 72 mm
Produkt:	ATRIUM SP® komfort (ca. 30 Stück)
Besonderheit:	Öffnung nach links und rechts, ohne Stulp



(L) Green Hill Wohnobjekt, Luxemburg Abstell-Schiebe-Beschlag ATRIUM® Alu-SP komfort

Das Wohnobjekt kombiniert urbanes Wohnen mit einer naturnahen Umgebung. Grün ist hier nicht nur ein Name. Green Hill ist „grün“ dank seiner Energieeffizienz Zertifikate A + B. Die respektvolle und sensible Bauweise, sowie der nachhaltige Betrieb der Wohnungen sprechen für sich. Umweltschutz wird hier selbstverständlich gelebt. 14 Mehrfamilienhäuser mit insgesamt 170 Luxus-Appartements zwischen 60 -180 m²;

Alle Wohneinheiten sind hochwertig ausgestattet und werden von einem Hausmeisterservice betreut; Der Wohnanlagenbereich wird bewacht. Besonderen Wert hat man auf die Energieeffizienz der Häuser gelegt. Auch Fenster und Fenstertüren wurden aufgrund der Energieeffizienz –Anforderungen ausgewählt. Der HAUTAU ATRIUM® SP komfort schnitt beim blower door Test im direkten Vergleich als Bester ab.





Die bessere Lösung

Nach einer schnellen Vor-Entscheidung für den ATRIUM Alu-SP® wurde ein Musterfenster gebaut und getestet. Der Test war eindeutig und die Entscheidung gefallen. In der späteren Umsetzung überzeugte der ATRIUM Alu-SP® weiter durch seine einfache Montage und das ästhetische Design.

Was sagt der Kunde?

SAPA empfiehlt den ATRIUM Alu-SP® für anspruchsvolle Anforderungen.

Der ATRIUM Alu-SP® überzeugt durch Qualität und Funktionalität. Der Verarbeiter ist begeistert von der einfachen Bedienung und den außergewöhnlich guten Prüfungsergebnissen:

„Wir haben den ATRIUM Alu-SP® von HAUTAU eingesetzt, weil wir so unseren Kunden den besten derzeit am Markt verfügbaren Fensterbeschlag anbieten können. Mit dem ATRIUM Alu-SP® werden große und schwere Flügel ganz komfortabel bedient. Kinder wie Senioren kommen damit gut zurecht.“



Technische Daten:

Architekt / Planer:	Christian Bauer & associés architectes SA, Luxembourg
Händler/ Verarbeiter:	ALUZARE sa, Ehlerange, Luxemburg
Profil:	SAPA, Aluminium AVANTIS 75 SHI
Produkt:	ATRIUM Alu-SP® komfort/ca.450 Garnituren
Besonderheit:	Sehr guter Energieeffizienzwert (Blower door test), Niedrigenergiehaus



(D) Marin B, Eigentumswohnungen, Bremen
Abstell-Schiebe-Beschlag ATRIUM® SP komfort

Hochwertige Fenster und Beschläge für außergewöhnliches Wohnobjekt

Für das außergewöhnliche Projekt wurde ein internationaler Architektenwettbewerb vom Bauherren ausgeschrieben. Die Jury entschied sich für den Entwurf des renommierten und mehrfach ausgezeichneten Architekturbüros Professor Carsten Lorenzen aus Kopenhagen. Alle 30 Eigentumswohnungen bieten durch ihre großen, etagenübergreifenden Fensterflächen einen unverbauten Blick zur Weser. Großzügige Sonnenbalkone und -terrassen, und Loggien zur Südseite laden zum Verweilen ein. Sämtliche Wohnungen verfügen über eine gehobene Ausstattung,



In so einem außergewöhnlichen und luxuriösen Wohnobjekt dürfen natürlich hochwertige Fenster und ebensolche Beschläge nicht fehlen

Die großen Fenstertür-Elemente aus Holz-Aluminium sollten leicht zu bedienen sein, aber in Ansicht und Bautiefe nicht von den anderen Fensterelementen abweichen. Als Sonderwunsch der Investoren kamen Abstell - Schiebeelemente auf den Balkonen zum Einsatz. Hier hat man sich für den ATRIUM SP® komfort von HAUTAU entschieden.



Fasthoff/Stöckel meinen:

„Beim ATRIUM SP® komfort haben wir ein gut funktionierendes und ausgereiftes Beschlagsystem, das enorm langlebig ist. Durch den automatischen Komfort-Soft-Einzug des Flügels in den Rahmen sind Fehlbedienungen sogar bei wechselnden Nutzern ausgeschlossen.“

Geschäftsführer Reiner Stöckel ist begeistert von der kinderleichten, intuitiven Bedienung und der einbruchhemmenden Spaltlüftung des ATRIUM SP® komfort. Mit den Fensterprofilen Stöckel DuoLine 9.0 classic in Kombination trägt der HAUTAU ATRIUM SP® komfort nun in Marin zu mehr Wohnqualität bei und bietet ein hohes Maß an Komfort und Sicherheit für die Bewohner.



Technische Daten:

Bauherr:	Weser Wohnbau GmbH & Co.KG
Architekt/Planer:	Professor Carsten Lorenzen, Kopenhagen
Händler/ Verarbeiter:	Stöckel GmbH, Vechtel
Profil:	Stöckel DuoLine 9.0 classic
Produkt:	ATRIUM SP® komfort/Holz (30 Stück)



(D) GEWA Tower, Fellbach
Abstell-Schiebe-Beschlag ATRIUM SP® komfort

Im dritthöchsten Wohnturm in Deutschland werden Träume wahr. Mit 107 Metern Höhe sichert der Gewa Tower beste Aussichten. Die auskragende Architektur – die Geschossbreite steigt nach oben um rund 10 Meter gegenüber der Grundfläche an – ist sehr ungewöhnlich und charakterisiert das Objekt als exklusive Wohnlage. Mitten im dynamischen Wirtschaftsraum Stuttgart und zugleich landschaftlich reizvoll im Remstal entstehen auf 34 Etagen ca. 65 exklusive Wohnungen mit fantastischer Aussicht. Hinzu kommt ein Business-Hotel mit ca. 110 Zimmern.

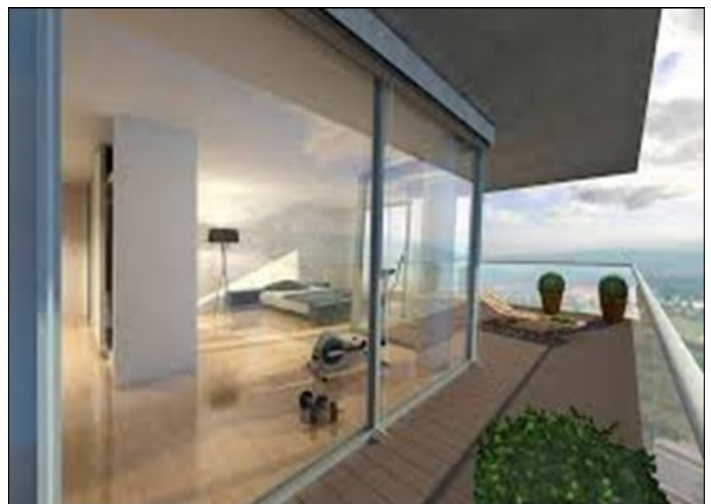
Die auskragende Architektur macht die einzelnen Wohnungen auf 34 Etagen zu echten Solitärobjekten mit einem einmaligen Ausblick: Stuttgart und Ludwigsburg im Südwesten und das reizvolle Remstal im Osten.



ATRIUM SP® komfort – ein Beschlag, der einem nicht mehr aus dem Kopf geht...

War die einhellige Meinung der Experten nach einer Präsentation mit dem ATRIUM SP® komfort

Für das GEWA Tower Objekt wurden vom Planer Kipp-Schiebe-Elemente geplant und ausgeschrieben. Der Anbieter für Fassade und Fenster war die Firma FKN HOLDING GmbH & Co. KG für die Fassade des gesamten Objektes. Die Firma FKN hat sich nach sorgfältiger Prüfung für das Profil der Firma Hueck entschieden. Mit einer gemeinsamen Präsentation des Profils mit dem ATRIUM SP® Beschlag bei der Fenstersparte von FKN in Danzig konnten Hueck und HAUTAU die Experten vor Ort überzeugen. Ausschlaggebend



GEWA-Tower in Zahlen:

ca. 4.500 m² LMFenster

mit 260 Stück PSK-Flügel

ca. 1.900 m² LMPfosten-Riegel-Fassade

ca. 5.000 m² Blechfassade

Auf 34 Etagen/65 exklusive Eigentumswohnungen sowie ein Business-Hotel mit rund 110 Zimmern.

Spatenstich am 28.05.2014 erfolgt

Gesamtnietfläche ca. 14.200 m²

Technische Daten:

Bauherr:	GEWA-Gruppe
Architekt/ Planer:	JÖRG WOLF Architektur, Backnang
Händler/ Verarbeiter:	FKN HOLDING GmbH & Co. KG, Neuenstein
Profil:	Hueck
Produkt:	Abstell-Schiebe-Beschlag ATRIUM SP® komfort



(D) Wohnhaus, Neuss Abstell-Schiebe-Beschlag ATRIUM SP® komfort

Das Mehrfamilienhaus auf der Heinsberger Strasse ist modernisiert worden. In den 21 Wohnungen waren auch im Wohnzimmer die Fenster/Fenstertüren in die Jahre gekommen und sollten zur Aufwertung der Wohnqualität erneuert werden. Im Vordergrund stand die leichte und einfache Bedienung der Elemente für alle Mieter. So wurden nach eingehender Beratung die vorhandenen Hebe-Schiebe Elemente ausgetauscht gegen neue Elemente, die man mit dem ATRIUM SP® komfort, ausgerüstet hat. Von der Modernisierung profitieren Mieter und Hauseigentümer.



Das Wohnzimmer wird zum Komfort-Bereich:

Die Wohnbereiche verfügen über eine große Fensterfront zum Balkon (2100 mm x 4200 mm). Das Fenstertüren-Element verfügt dabei über eine komfortable Breite von 1200 mm. Die hohe Dichtigkeit und die komfortable Bedienung gaben den Ausschlag für den ATRIUM® SP komfort.



Warum hat Kunde sich für HAUTAU entschieden ?

Guter Service und Individuelle Fertigung nach Kundenwunsch. Fa. Schmitz arbeitet kundenorientiert und hat viele Stammkunden. Der direkte Kontakt und die individuelle und kompetente Beratung von HAUTAU haben den Ausschlag für die Entscheidung gegeben.

„Die Kombination: Der Handel beliefert uns mit HAUTAU-Produkten, der Außendienst - Mitarbeiter von HAUTAU versorgt uns mit technischem Support. Das funktioniert sehr gut.“
Denn Qualität ist seit unserer Gründung selbstverständlich.



Technische Daten:

Händler/ Verarbeiter:	Josef Schmitz GmbH, Mönchengladbach
Profil:	Veka Softline 82
Produkt:	HAUTAU ATRIUM SP® komfort /21 Garnituren
Besonderheit:	Hohe Dichtigkeit, leichte und einfache Bedienbarkeit, geringes Gewicht



(D) Wohnhaus, Hannover Abstell-Schiebe-Beschlag ATRIUM SP® komfort

Höchste Lebensqualität im eigenen Zuhause.

In den eigenen vier Wänden möchte man sich wohl, geborgen und sicher fühlen. Wohnungseigentümer wollen ihre Anforderungen nach Komfort und Sicherheit erfüllt sehen. Weiterhin soll die eigene Wohnung modernen Energieanforderungen entsprechen energetisch wertvoll. So sind Gebäude an der Bronsartstrasse mit einem Wärmedämmverbundsystem ausgerüstet, dass die Heizkosten deutlich senkt. Um aber kontinuierlich und vor allem sicher für frische Luft zu sorgen, haben sich zahlreiche Eigentümer für Fensterelemente mit Komfort und Spaltlüftungsfunktion entschieden. Mit dem ATRIUM SP® komfort ist ein Luftaustausch gewährleistet und das Fenster sicher gegen Einbruch von außen geschützt. Sogar im Erdgeschoss liegende Appartements werden so sicher mit Luft versorgt und Schimmelbildung vorgebeugt.



Das sagt der Verarbeiter, Stöckel GmbH:

„Beim ATRIUM SP® komfort haben wir ein gut funktionierendes und ausgereiftes Beschlagsystem, das enorm langlebig ist. Durch den automatischen Komfort-Soft-Einzug des Flügels in den Rahmen sind Fehlbedienungen sogar bei wechselnden Nutzern ausgeschlossen.“

Geschäftsführer Reiner Stöckel ist begeistert von der kinderleichten, intuitiven Bedienung und der Einbruch-hemmenden Spaltlüftung des ATRIUM SP® komfort. Mit den Fensterprofilen Stöckel EcoStep 8.0 classic in Kombination trägt der HAUTAU ATRIUM SP® komfort in der Bronsartstrasse zu mehr Wohnqualität bei und bietet ein hohes Maß an Komfort und Sicherheit für die Bewohner. Die Beratung vor Ort, beim Kunden, und die technische Unterstützung sind jederzeit gewährleistet und tragen dazu bei, dass Stöckel die Projekte pünktlich und zuverlässig dem Kunden übergeben kann.



Technische Daten:

Bauherr:	Weser Wohnbau GmbH & Co.KG
Architekt/Planer:	Prof. Carsten Lorenzen
Händler/ Verarbeiter:	Stöckel GmbH,Vechtel
Profil:	Fensterprofil EcoStep 8.0 classic; innen weiß, außen folienbeschichtet
Produkt:	ATRIUM SP® komfort



(D) Wohnanlage, Markgrafendorf Abstell-Schiebe-Beschlag ATRIUM SP® komfort

Das Konzept des Architekturbüros baurmann.dürr "Markgrafendorf" bietet auf dem Areal des ehemaligen gleichnamigen Schwimmbades eine attraktive Wohnanlage mit begrünten ruhigen Gärten zwischen den Häusern. Der HAUTAU ATRIUM SP® komfort öffnet und schließt hier die Balkontüren. Der Abstell-Schiebebeschlag bewegt die schweren Schiebelelemente sicher und zuverlässig und überzeugt durch seinen einzigartigen Komfort-Soft-Einzug.

Die Neubebauung wird durch vier Stadtvillen im innenliegenden Teil des Grundstücks und dem Wohn- und Geschäftshaus entlang der Straße gegliedert. Dadurch sind berschaubare Hausgemeinschaften mit 6-7 Wohnungen entstanden.

Das Vorderhaus wird durch Laubengänge erschlossen. Insgesamt verfügt das Objekt über 37 Zwei- bis Fünf-Zimmerwohnungen von ca. 56 m² bis ca. 170 m² Wohnfläche.



Die Gebäude bieten ansprechende Wohnungen mit Gärten, Terrassen, Loggien und Balkonen. Die großen Fensterflächen machen das Wohlfühlambiente perfekt. Helle und freundliche Räume bieten hier dem Bewohner ein behagliches Umfeld.

Um dem Schallschutz gerecht zu werden, wurden hochwertige Kunststoff-Elemente mit Isolierverglasung eingesetzt. Die Wies Fensterbau GmbH schlug dem Bauherren den Abstell-Schiebebeschlag HAUTAU ATRIUM SP® komfort vor.



Willi Gäns, Geschäftsführer, erklärt:

“ Dieser erfüllt auch bei großen schweren Elementen die Anforderungen nach Schallschutz ganz hervorragend. Die Balkontüren erreichen nämlich bei einer Breite von 3500 mm schnell ein Flügelgewicht von bis zu 200 kg. Für den Beschlag spricht auch der Komforteinzug. Denn bei dieser Gewichtsklasse ist ein normaler Beschlag für den Bediener eine Herausforderung. “



Technische Daten:

Bauherr:	Familienheim Karlsruhe eG
Architekt / Planer:	Architekturbüro Baurmann Dürr / archis GmbH
Verarbeiter:	Wies Fensterbau GmbH
Profil:	Wies Kunststofffenster
Produkt:	HAUTAU ATRIUM® SP komfort
Besonderheit:	KfW-Effizienzhaus 70 / Schallschutzanforderungen; Fenstertüren sollten trotz Gewicht komfortable zu bedienen sein



(D) HAUTAU Sozialgebäude, Helpsen, Fensterlüfter HAUTAU VENTRA® kombiniert mit dem ATRIUM SP® komfort

Die HAUTAU GmbH in Helpsen ist ein führender Hersteller von innovativen Beschlaglösungen und Automation rund um das Fenster.

Die Modernisierung der in die Jahre gekommenen Besprechungsräume zog dann auch den Austausch der alten Fenster nach sich. Die Räume sollten über eine gute Frischluftzufuhr verfügen.

In den Räumen müssen sich viele Menschen längere Zeit wohlfühlen und konzentrieren können. Aufgrund des Werkverkehrs und der damit einhergehenden Geräusche ist die Nutzung bei offenen Fenstern nicht immer möglich. So entschied man sich für VENTRA®. Nun lassen sich die Räume optimal mit Frischluft versorgen, die Nutzer können konzentriert und ohne Lärmbelastung arbeiten.

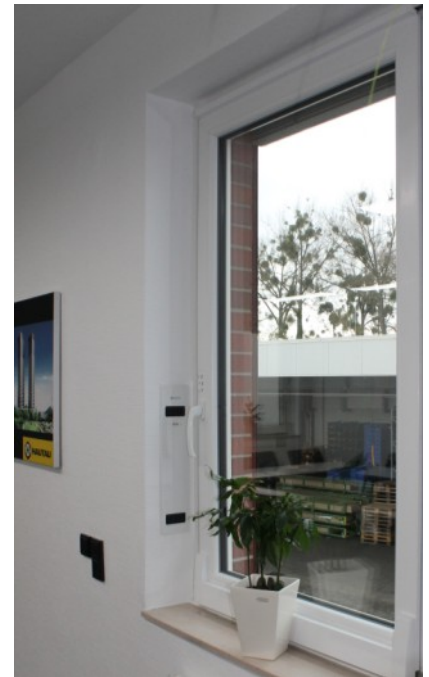


FrISChe Luft ohne Lärm

Zwei Besprechungsräume zu je 58m³ und ca. 170 m³ Volumen, die durch eine Falttür getrennt sind und auch als Ganzes genutzt werden können. Jeweils 2 Fenster pro Raumeinheit wurden mit einem VENTRA ausgerüstet. Jeder Raum ist für ca. 20 Personen am Tisch ausgelegt.

Jeder Raum verfügt über jeweils drei Kunststofffenster mit Abstell-Schiebebeschlag ATRIUM SP® komfort, die von der Firma Fricke Metallbau GmbH, Nienstedt gefertigt und montiert wurden.

HAUTAU hat sich für Fricke Metallbau GmbH entschieden, weil das Unternehmen nach RAL fertig und montiert und den ATRIUM SP® komfort einsetzt. Der Einsatzzweck der Räume sieht vor, dass wechselnde Nutzer, die Fenster einfach bedienen können und vor allem Qualität, die lange hält. Die Baumaßnahmen, sowie der Austausch der Fenster und der Einbau der neuen mit dem VENTRA® ging äußerst zügig und effizient voran.



Technische Daten:

Bauherr:	Hautau GmbH
Händler/ Verarbeiter:	Fricke Metallbau GmbH
Profil:	Schüco Kunststoffelement Corona 82 SI
Produkt:	HAUTAU VENTRA® an Abstell-Schiebe Beschlag ATRIUM SP® komfort
Besonderheit:	FrISChe Luft ohne den Lärm des Werkverkehrs zu hören

Referenz-Objekte International

Beschlagtechnik & Gebäudeautomation

HAUTAU GmbH
Wilhelm-Hautau-Straße 2
31691 Helpsen
Tel +49 5724 / 393-0
Fax: +49 5724 / 393-125
www.HAUTAU.de

Sie werden's merken, wenn es HAUTAU ist.